

Verspachteln

PhoneStar Finish



PhoneStar Finish

Die nachhaltige verputzbare Schalldämmplatte

SCHALLDÄMMUNG FLÄCHENHEIZUNG TROCKENESTRICH

- Die PhoneStar Finish Wandplatten müssen trocken, sauber und eben montiert sein.
- GRUNDIERUNG AUFTRAGEN**
ARDEX P 52 unverdünnt gleichmäßig auf die Wand auftragen. Dies dient der Haftverbesserung und Regulierung der Saugfähigkeit.
- SPACHTELN**
Nach dem Trocknen der Grundierung die Stoßbereiche vorspachteln.
- Nach dem Trocknen der Stoßfugen, die empfohlene Spachtelmasse vollflächig mit einer Mindestdicke von 2 mm auftragen.
- VLIES EINARBEITEN**
Das KOBAN microlith® Spachtelvlies (Rissart A.1 – Putzoberflächenrisse) vollflächig nass-in-nass in die frische Spachtelmasse einlegen und blasenfrei einarbeiten.
- Nach dem Trocknen der Spachtelmasse muss zur Erreichung einer tapezier- und streichfähigen Fläche eine Mindestüberdeckung bzw. Finishspachtelung von 1 mm aufgetragen werden.
- FEINSPACHTELUNG - OPTIONAL**
Eine Feinspachtelung kann bei Bedarf mit den genannten Wandspachtelmassen erfolgen.



EMPFEHLUNGEN ZUM VERSPACHTELN VON PHONESTAR FINISH AN DER WAND IM INNENBEREICH.

- Die festeingebauten PhoneStar Finish Wandplatten werden mit ARDEX P 52 unverdünnt grundiert.
- Nach Trocknung der Grundierung können die Platten mit ARDEX A 828 / ARDEX A 828 Comfort oder ARDEX R 1 / ARDEX A 929 verspachtelt werden. Zum Erreichen einer tapezier- und streichfähigen Fläche muss eine Mindestüberdeckung / Finishspachtelung von 1 mm aufgetragen werden.
- Es muss für eine bessere Rissüberbrückung ein KOBAN microlith® Spachtelvlies (Rissart A.1 Putzoberflächenrisse) in die jeweilige Spachtelmasse eingespachtelt werden.
- Eine Feinspachtelung kann ebenfalls mit den aufgeführten Wandspachtelmassen hergestellt werden.

FOLGENDE HINWEISE SIND ZWINGEND ZU BEACHTEN!

- PhoneStar Finish Platten dürfen nur in geschlossenen und frostfreien Räumen bei konstanten klimatischen Verhältnissen verspachtelt werden.
- Die Baustelle muss sauber, beheizt, trocken und besenrein, die Fenster eingebaut und verglast sein.
- Umgebungsbedingungen notwendig für Spachtelung: Raumtemperatur mind. 18 °C / rel. Luftfeuchte 40 – 60 %



Die Innovation für Schalldämmung und Nachhaltigkeit

Optimieren Sie Ihre Wände mit der revolutionären PhoneStar Finish. Diese nachhaltige Schalldämmplatte kombiniert modernste Technologie mit Umweltbewusstsein – für eine leise, komfortable und ökologische Raumgestaltung.

Warum PhoneStar Finish?

- Maximale Schalldämmung:**
Reduziert Lärm effizient und sorgt für mehr Ruhe.
- Nachhaltigkeit pur:**
Aus Quarzsand, recycelbarem Wellkarton und Holzschliff gefertigt.
- Vielseitige Anwendung:**
Perfekt geeignet für Holzbau, Innenausbau und Renovierungen.
- Langlebig und ökologisch:** Eine dauerhafte Lösung, die Umweltfreundlichkeit mit Effizienz kombiniert.



ANWENDUNGSBEREICHE

- Holztafelbau:** Die ideale Lösung für leistungsstarke Schalldämmung in Holzständerwänden.
- Innenausbau:** Direkt verputzbar – spart Zeit und Material.
- Renovierungen:** Einfach nachzurüsten für sofortigen Schallschutz.
- Nachhaltiges Bauen:** Die beste Wahl für umweltbewusste Projekte.

- ✓ökologisch
- ✓umweltfreundlich
- ✓hoch schalldämmend



STEIGERN SIE DIE LEBENSQUALITÄT MIT PHONESTAR FINISH!

Die perfekte Schalldämmung – nachhaltig, effizient und innovativ.
Kontaktieren Sie uns und lassen Sie sich individuell beraten!



Wolf Bavaria GmbH
Gutenbergstraße 8
91560 Heilsbronn
Germany

Tel.: +49 (0) 9872 953 98 0
Fax: +49 (0) 9872 953 98 11
E-Mail: info@wolf-bavaria.com
www.wolf-bavaria.com



Die innovative Wohnungstrennwand

mit PhoneStar Finish
Gebäudeklasse 3 / bis REI 90 / bis R_w 64 dB

Fix & Finish

Die nachhaltige, verputzbare Schalldämmplatte



Innovativer Schallschutz, der höchste Anforderungen erfüllt
Die PhoneStar Finish ist eine revolutionäre Weiterentwicklung der bewährten PhoneStar Schalldämmplatte.
Sie bietet eine effektive Schallreduktion, eine verputzbare Oberfläche und basiert auf nachhaltigen Materialien wie Quarzsand, Holzschliff (Putzträger) und Wellkarton.
Das Ergebnis: Ein umweltfreundliches Produkt, das ohne zusätzliche Gipskartonplatten auskommt und gleichzeitig beeindruckende Schalldämmwerte erzielt.

✓ressourcenschonend ✓senkt Baukosten



Technologie trifft Nachhaltigkeit

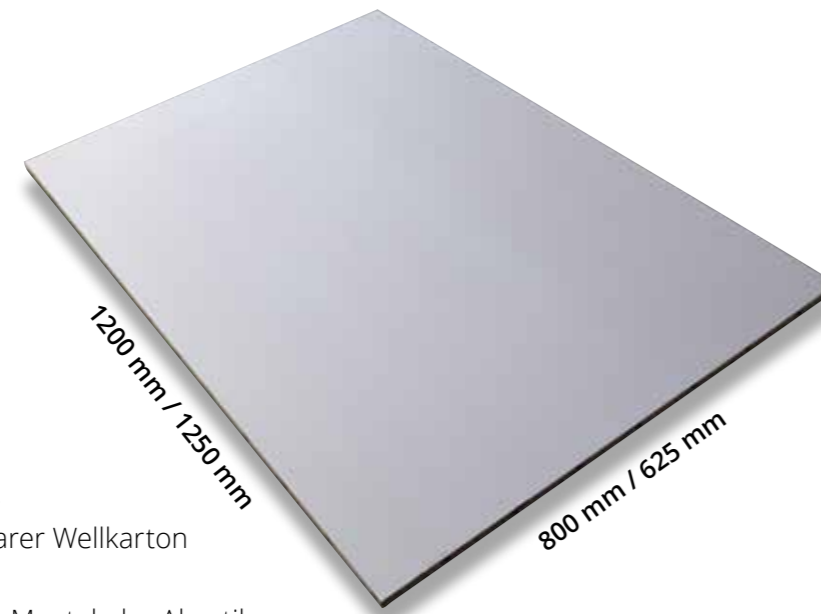
Mit PhoneStar Finish erleben Sie eine neue Dimension des Schallschutzes.

Die Platte bietet:

- Eine direkt verputzbare Oberfläche: keine zusätzlichen Gipskartonplatten nötig.
- Exzellenten Schallschutz: geprüft bis zu 64 dB.
- Ökologische Materialien: Quarzsand, recycelbarer Wellkarton und hydrophobierter Holzschliff.
- Optimale Systemlösung: Ein schalldämmender Mantel, der Akustik, Tragfähigkeit und Brandschutz in einem vereint.
- Einschalige Wohnungstrennwand: Verarbeitung bis Gebäudeklasse 3 ohne Gipskarton möglich.

Technische Daten

| | | |
|------------------|-----------------------------------|---------------------|
| Länge | 1200 / 1250 mm | |
| Breite | 800 / 625 mm | |
| Dicke | 11,8 - 14,3 mm | |
| Gewicht | ca. 12,8 - 18,4 kg/m ² | |
| Brandstoffklasse | E | werkseigene Prüfung |



✓umweltfreundlich
✓effektiv ✓rückbaubar

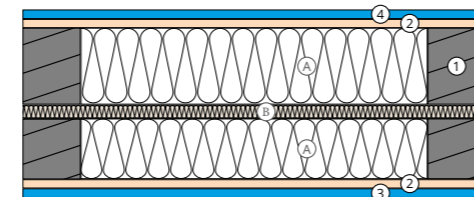
Prüfungen Wohnungstrennwand

Hervorragende Ergebnisse, geprüft am ift Rosenheim

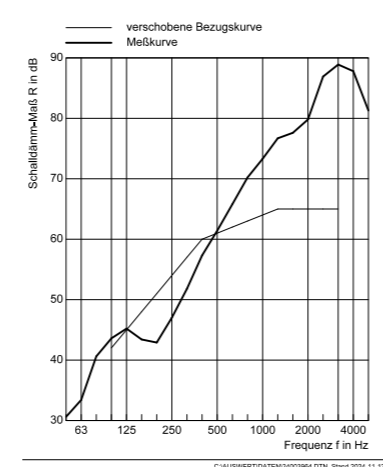


Die OneFrame-Wall Finish setzt neue Maßstäbe im Schallschutz. Egal ob im Neubau, bei Sanierungen oder im industriellen Einsatz – die PhoneStar Finish kombiniert exzellente schalltechnische Eigenschaften mit nachhaltigen Materialien und hoher Wirtschaftlichkeit.
Ein weiterer Pluspunkt ist der besonders schlanke Wandaufbau von nur ca. 233 mm sowie die direkt verputzbare Oberfläche, die den Einsatz zusätzlicher Gipskartonplatten überflüssig macht.
So wird die OneFrame-Wall Finish zur idealen Lösung für den modernen Holzbau und den effizienten Innenausbau – überall dort, wo Tragfähigkeit, Schall- und Brandschutz gleichermaßen gefragt sind.

1 | Aufbau mit OSB, ohne Putz



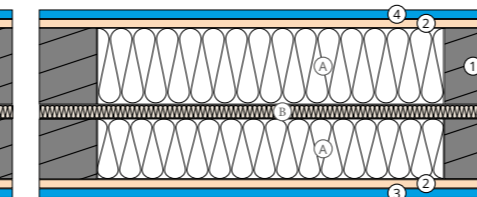
- ③ 14,3 mm PhoneStar Finish
- ② OSB
- ① getrennte Holzständerwand
- Ⓐ Dämmung
- ⓪ Distanzhalter-Dämmung



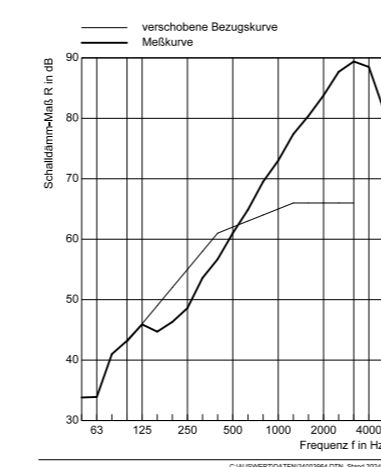
R_w 61 dB
REI 90*

auf Basis der Prüfung 3.2-25-031-1_PB_Wolf Bavaria_REI90_BIE_mU
* in Abhängigkeit des verwendeten Dämmstoffes

2 | Aufbau mit GF, ohne Putz



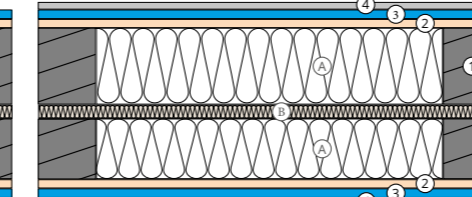
- ③ 14,3 mm PhoneStar Finish
- ② GF Knauf Integral
- ① getrennte Holzständerwand
- Ⓐ Dämmung
- ⓪ Distanzhalter-Dämmung



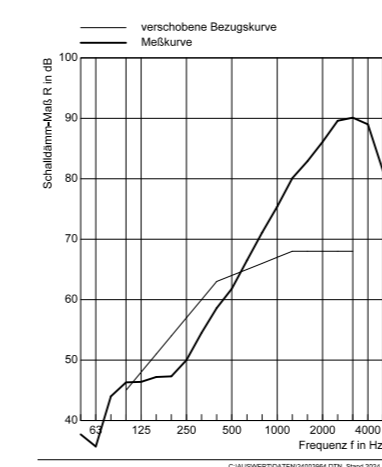
R_w 62 dB
REI 90*

auf Basis der Prüfung 3.2-25-031-1_PB_Wolf Bavaria_REI90_BIE_mU; Prüfung mit OSB anstatt mit Gipsfaser;
* in Abhängigkeit des verwendeten Dämmstoffes

3 | Aufbau mit GF, beidseitig verputzt



- ④ Kalkputz
- ③ 14,3 mm PhoneStar Finish
- ② GF Knauf Integral
- ① getrennte Holzständerwand
- Ⓐ Dämmung
- ⓪ Distanzhalter-Dämmung



R_w 64 dB
REI 90*

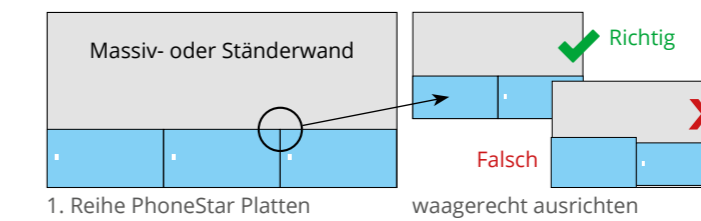
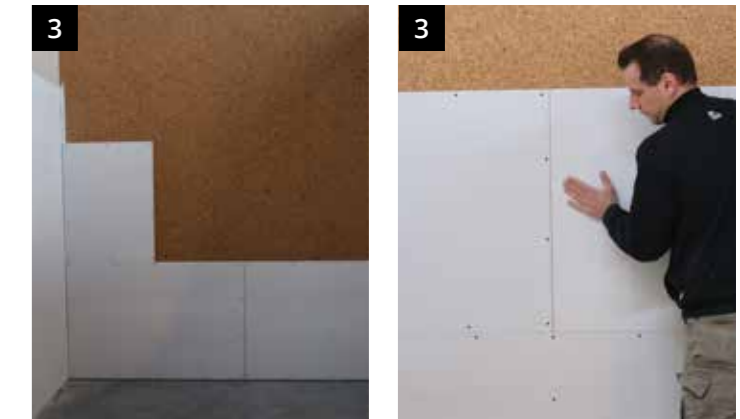
auf Basis der Prüfung 3.2-25-031-1_PB_Wolf Bavaria_REI90_BIE_mU; Prüfung mit OSB anstatt mit Gipsfaser;
* in Abhängigkeit des verwendeten Dämmstoffes

Verarbeitung

PhoneStar Finish

- 1 Die Montage der PhoneStar Finish erfolgt auf: Holzwerkstoff- / Gipsfaserplatte oder direkt auf der verputzten Wand.
Vor der Montage entlang des Wandsockels ein selbstklebendes Trennwandband verlegen.
- 2 Die PhoneStar Finish Platten im schleppenden Verband, mindestens 10 cm versetzt, Stoß an Stoß von Reihe zu Reihe montieren. Kreuzfugen in der PhoneStar Ebene vermeiden.
- Mit der Montage der 1. Reihe in der unteren linken oder rechten Ecke beginnen.
- Die Plattenseitseite (Seite mit Beschichtung) zeigt bei der Montage in den Raum.
An den flankierenden Bauteilen Wand und Decke eine Randfuge von ca. 5 - 8 mm einhalten.
- Verschrauben / Klammern an der Wand 10 x quer / 5 x hoch / 5 x mittig (Abstand ≤ 150 mm)

- 3 REIHE PHONESTAR FINISH MONTIEREN
Die nachfolgende PhoneStar Finish Plattenreihen um eine halbe Plattenlänge (bzw. mind. 10 cm) versetzt zur vorherigen Reihe an die Wand montieren um Kreuzfugen in der PhoneStar Ebene zu vermeiden.

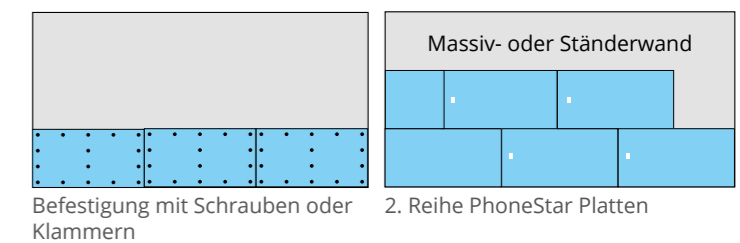


ZUSCHNEIDEN

Der Zuschnitt der PhoneStar Finish Platten erfolgt mit der Handkreissäge mit Widiablatt & Absaugung, Stichsäge mit Sägeblatt Holz / Metall oder dem Cuttermesser.

ABKLEBEN

Schnittkante ausschließlich mit Wolf Tape abkleben. Das Tape mind. 2 cm an den Ecken überstehen lassen. **Wichtig:** Das Klebeband darf nicht auf zu verputzende Fläche geklebt werden.
Den Überstand an den Ecken nach unten umschlagen und den seitlichen Überstand in die Plattenfläche eindrücken.



✓ GK 3 ✓ bis REI 90
✓ Schalldämmwerte bis zu 64 dB

i Die allgemeinen Verarbeitungsrichtlinien sind vor und während der Verarbeitung der Wolf Bavaria Systeme zu beachten.
Diese finden Sie unter: www.wolf-bavaria.com/downloads/